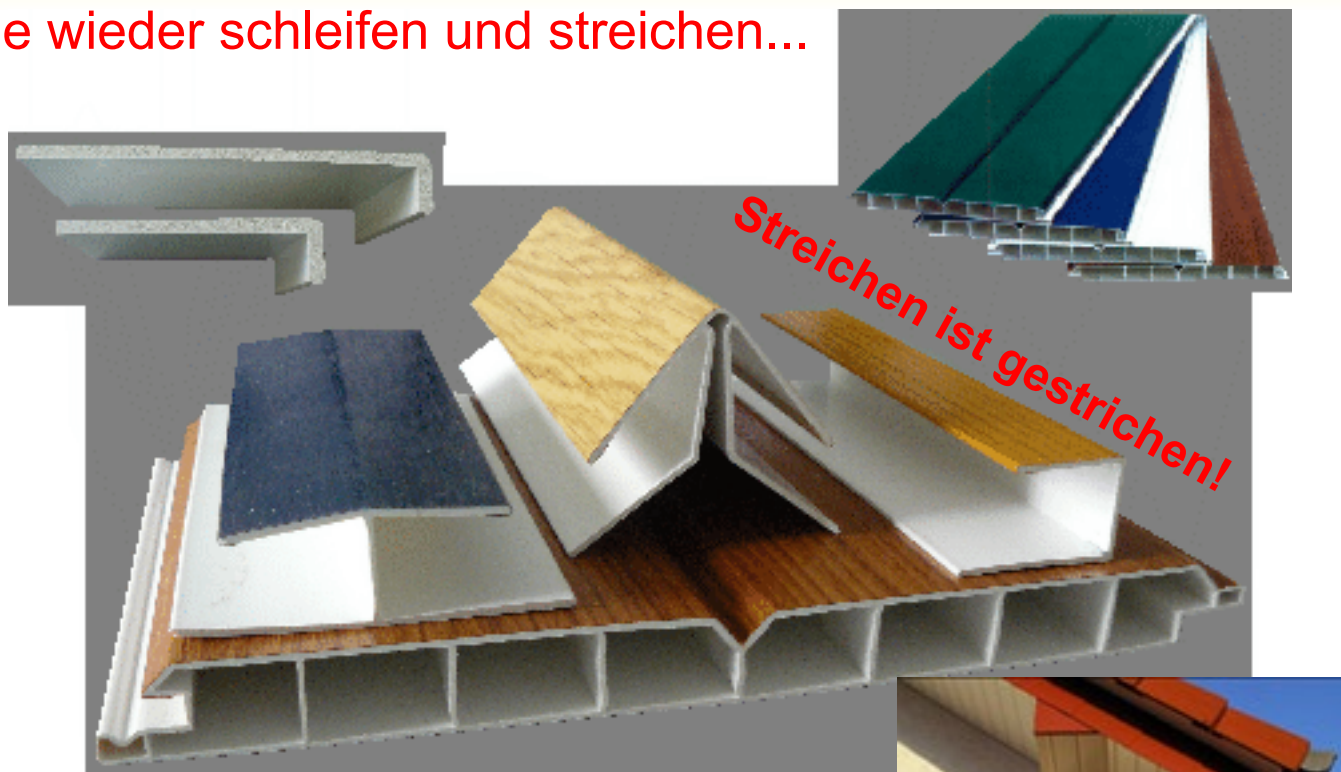
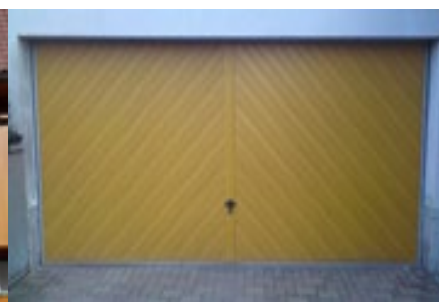
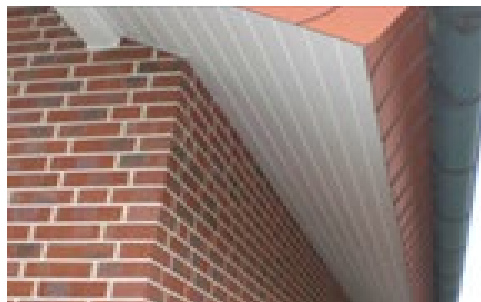


Nie wieder schleifen und streichen...

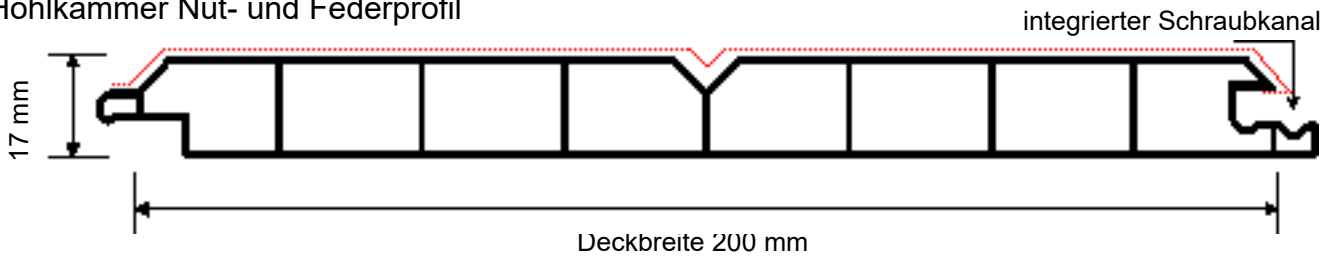


Nicht nur eine Alternative sondern:

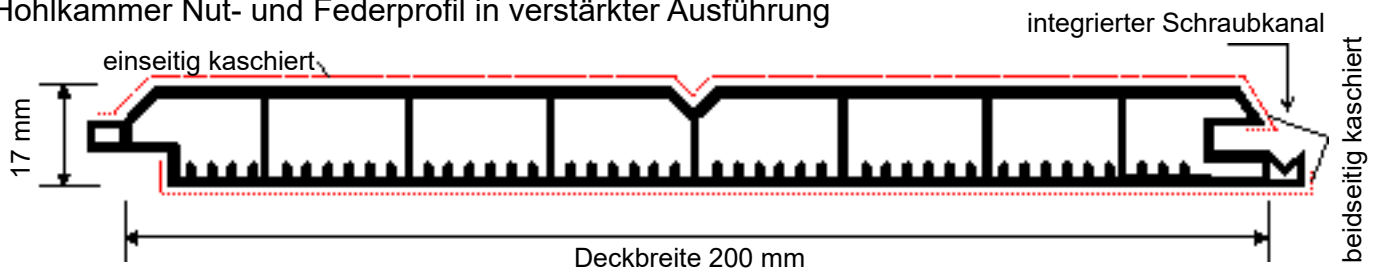
- ... UV-beständig - daher absolut wetterfest
- ... in mehr als 100 Farben erhältlich - Farbechtheitsgarantie
- ... unempfindlich - wartungsfrei - dauerhaft schön
- ... erhältlich in weiß und folienbeschichtet auf Fensterdekore abgestimmt
- ... leichte Montage
  - Befestigung mit und ohne Klammern
  - ein integrierter Schraubkanal erleichtert die Montage
- ... weitreichendes Zubehör
- ... das Verkleidungssystem aus hochwertigem PVC - Made in Germany



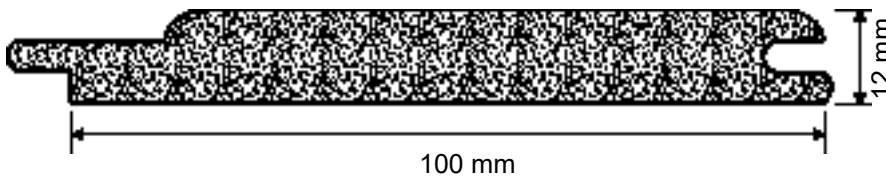
Hohlkammer Nut- und Federprofil



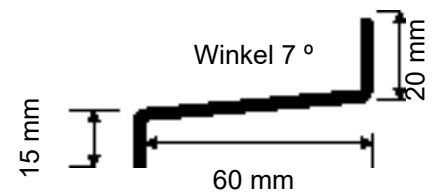
Hohlkammer Nut- und Federprofil in verstärkter Ausführung



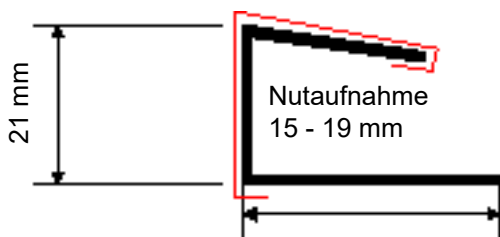
Geschäumte Nut & Feder Profile haben hohe Dämmwerte, sind formschön und eignen sich besonders für Garagentorverkleidungen, Nassraumdecken, Aufsparrenschalung und sonstige Zwecke!



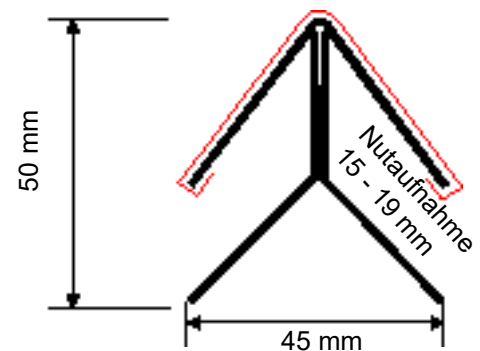
Abtropfprofil



Randprofil



Eckprofil



Mittelprofil zur Verlängerung

